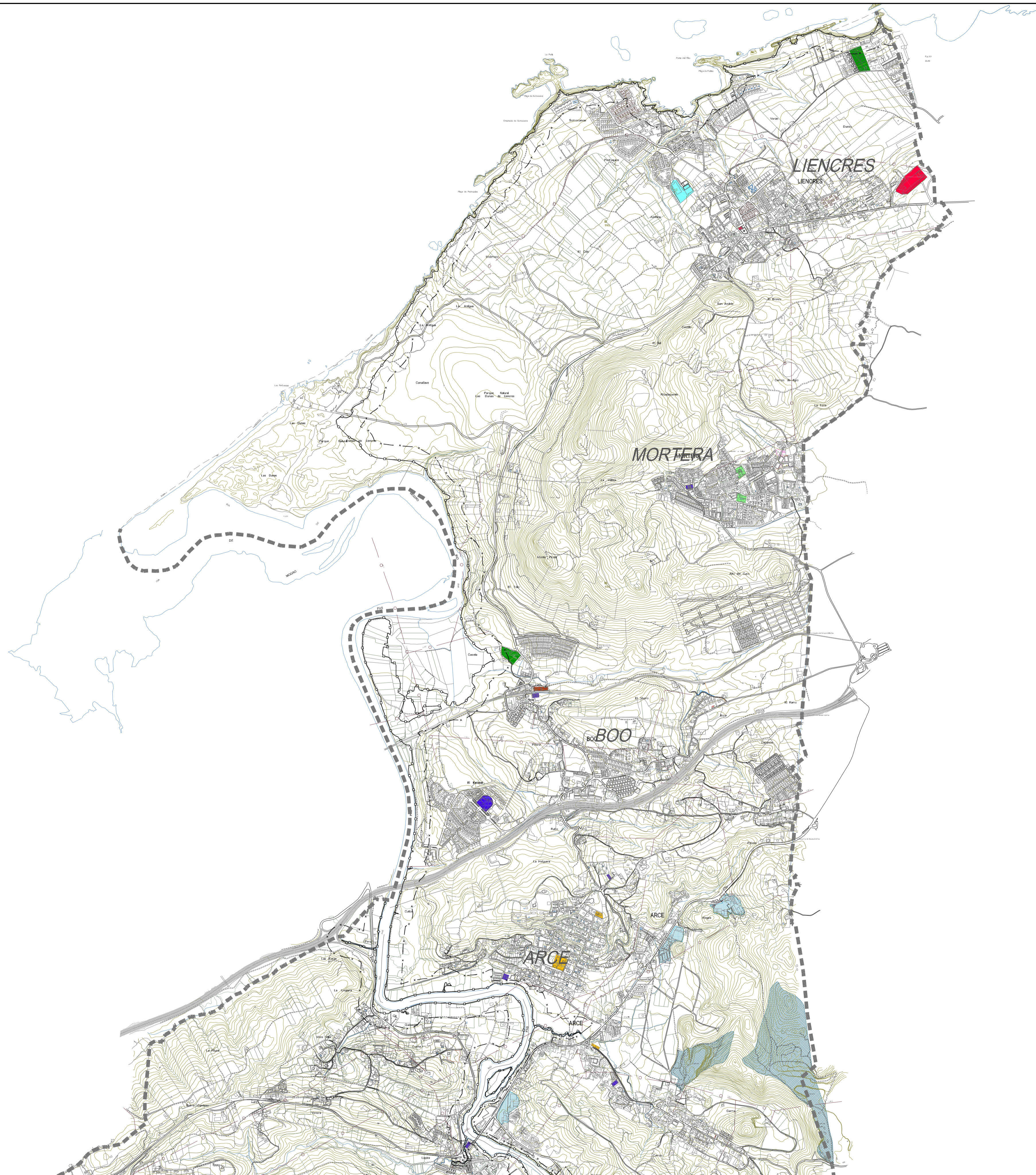
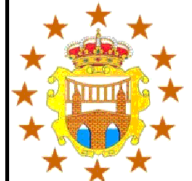


- LIMITE TERMINO MUNICIPAL (SUPERFICIE 83.5 Km²)
- DESLINDE PROVISIONAL DE D.P.M.T.
- - - DESLINDE DE SERVIDUMBRE DE PROTECCION



- ACTIVIDADES RELEVANTES**
- SANIDAD (sanatorios, hospitales, consultorio rural)
 - INSTALACIONES DEPORTIVAS
 - GERIATRICO
 - ESTACION/APEADERO DE FERROCARRIL
 - CENTRO EDUCATIVO (escuelas, colegios e institutos)
 - AYUNTAMIENTO
 - CAMPING
 - CANTERA
 - VERTEDERO
 - E.D.A.R.
 - ZONA INDUSTRIAL
 - INDUSTRIAS QUE SUPERAN LOS V.L.E.
(Valores Límites de Emisión - Fuente: www.eper.es)

Dib y Comp.: C06_19/11/2015--12:03_1973--3A11H02_R1.dwg



AYUNTAMIENTO DE PIÉLAGOS

TITULO
**INFORME DE SOSTENIBILIDAD AMBIENTAL DEFINITIVO
 CORRESPONDIENTE AL PLAN GENERAL DE ORDENACIÓN URBANA DEL
 TÉRMINO MUNICIPAL DE PIÉLAGOS (CANTABRIA)**



U.T.E.

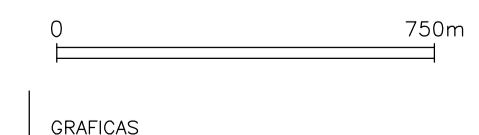


AUTORA DEL INFORME:

MARIA QUIRÓS GONZÁLEZ
 I.C.C.P. - NºCol. 24.274

CLAVE
1973-3
 FECHA
NOV. 2015

ESCALA
1/15.000
 ORIGINALES EN A1



DESIGNACION
**USOS DEL SUELO
 ACTIVIDADES ECONOMICAS, SOCIALES Y
 MEDIOAMBIENTALES**

PLANO Nº
A11
 HOJA 1 DE 2

ES Y

PLANO N°

A11

HOJA 2 DE 2