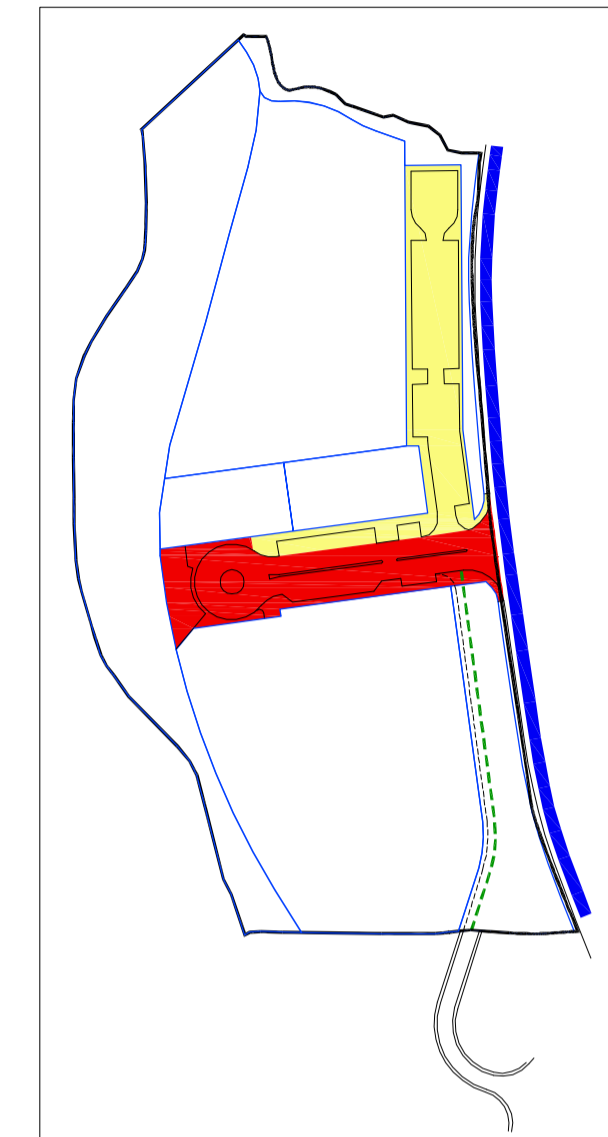




AMBITO

Superficie bruta = 33.705 m²

TIPOS de VÍAS



- CA-233
- VIARIO SS.GG.
- VIARIO SS.LL.
- - - POSIBLE CONEXIÓN FUTURA

TIPOS de TRÁFICOS

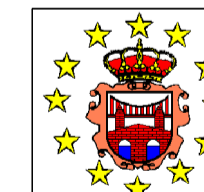
- TRAFICO RODADO
- TRAFICO PEATONAL
- ITINERARIOS PEATONALES

ESPACIO LIBRE

- ESPACIO LIBRE ASOCIADO A VIARIO
- TALUD DE BAJADA A PLATAFORMA INFERIOR

VIARIO de SISTEMA LOCAL

- VIARIO de SISTEMA LOCAL

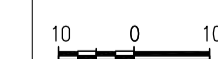


**PLAN GENERAL DE ORDENACIÓN URBANA
MUNICIPIO de PIELAGOS**

**ORDENACION DETALLADA
SECTOR SUR-V-R-03**

ESCALA

1/1.000



PROPUESTA

RED VIARIA
Planta

PLANO

P03

HOJA

1 de 2



T.A.U.
NORIEGA S.L.P.

ANGEL NORIEGA VAZQUEZ. ARQUITECTO

DICIEMBRE 2015